



**SILO  
EXTRA**

**DKC3438**

Complete hybride die de teler de keuze laat



## IDENTITEITSKAART

// **Rijpheidsgroep:** Middenvroeg

// **Type korrel:** Flint-dent

// **Type hybride:** Hybride enkel

// **Rijpheid:** 225 - 230

// **Morfologie:**

- Plant: Ontwikkeld
- Kolfinplanting: Gemiddeld

// **Inschrijving:** Duitsland 2022

### Behoefte aan temperatuursom (basis 6)

Zaai - Bloeiperiode	860° - 880°
Zaai - 32 % droge stof	1420° - 1450°

## LANDBOUWKUNDIG PROFIEL

Legervastheid	4/5
Stay green / Capaciteit om groen te blijven	4/5
Jeugdgroei	4/5
Look silomaïs	4/5
Helminthosporium	4/5



Gelimiteerd gedrag



Correct gedrag



Goed gedrag



Zeer goed gedrag



## VOORDELEN VAN DKC3438



### PRESTATIES SILO EN KORREL

Flexibel gebruik dankzij de mix van voeder/korrel.



### LANDBOUWKUNDIG PROFIEL

Allround hybride.

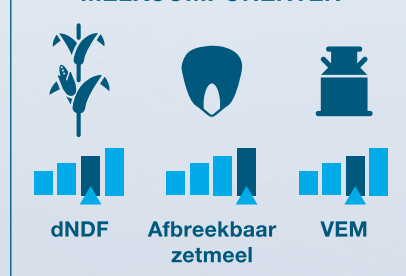


### BIOGAS

107% biogasrendement tegenover gangbaar gemiddelde.\*

\*Bron: netwerk R&D DEKALB

### MELKCOMPONENTEN



## Voordelen voor uw bedrijf



- Mix
- Energie van afbreekbaar zetmeel
- Verteerbare vezels





**SILO  
EXTRA**

**DKC3438**

Complete hybride die de teler de keuze laat



## DE PRESTATIES VAN DKC3438



### CIPF - Samenvatting Voorlopig Netwerk 2022

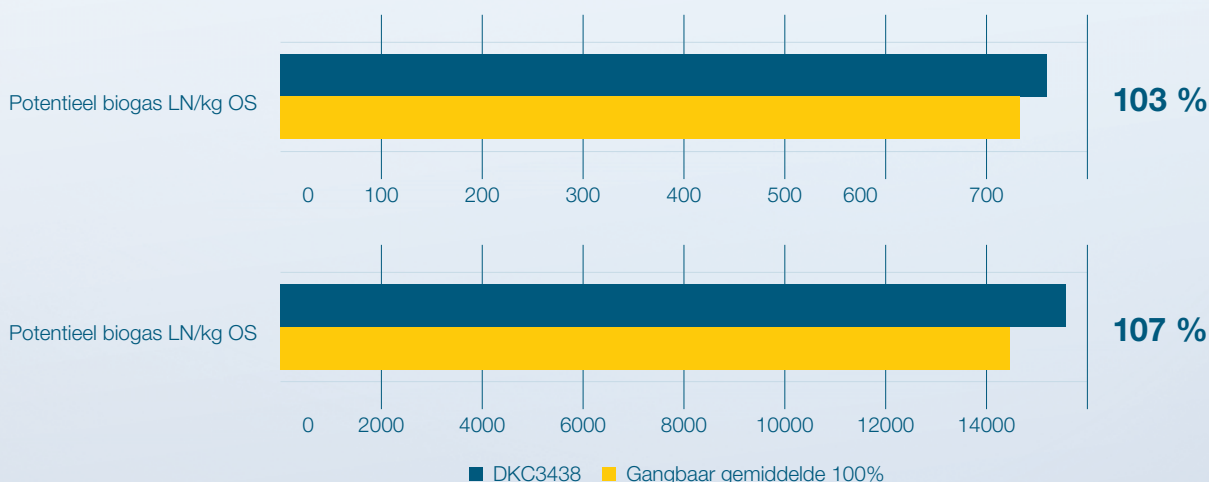
Voedermaïs : Halfvroeg tot late variëteiten - Laag en Midden België

Plaatsen : Boutersem, Naast, Pipaix en Walhain.

Variëteiten	Mandataris of verdeler	Droge stof opbrengst gehele plant (rel. waarde)	Droge stof gehalte gehele plant		Planten met BB op stengel (3 plaatsen) (%)	Planten met BB op kolf (2 plaatsen) (%)	Voederwaarden			Energische opbrengst KVEM/ha (rel. waarde)
			(%)	(rel. w.)			Zetmeel-gehalte (rel. waarde)	Verteerbaarheid v/d org. stof (rel. waarde)	VEM (rel. waarde)	
<b>MASTODON</b>	SCAM & PAUWELS	102,8	38,7	98,6	4,4	1,8	100,0	95,7	97,1	99,8
<b>DKC3438</b>	<b>BAYER</b>	<b>102,5</b>	<b>42,6*</b>	<b>108,6*</b>	<b>3,2</b>	<b>1,2</b>	<b>111,5</b>	<b>99,1</b>	<b>98,8</b>	<b>101,3</b>
<b>SY DAKINI</b>	SYNGENTA	99,2	40,9	104,3	0,5	0,5	104,0	104,0	102,7	101,9
<b>ES ISLANDER</b>	LIDEA BELGIUM	96,4	39,6	101,0	6,2	4,9	97,9	101,3	100,9	97,3
<b>P8888</b>	PIONEER	101,6	37,7	96,1	11,7	2,1	98,1	99,0	99,3	100,9
<b>Gemiddelde v/d standaardrassen = 100</b>		<b>20,8 (t/ha)</b>	<b>39,2 (%)</b>	<b>100,0</b>	<b>5,7 (%)</b>	<b>2,3 (%)</b>	<b>33,2 (%)</b>	<b>71,5 (%)</b>	<b>935 VEM</b>	<b>19 478 KVEM/ha</b>
Variatie coëfficiënt (%) / Signif. verschil (P=5 %)		2,9 / 5,2	2,6 / 1,9	2,6 / 4,8	-	-	-	-	-	-

100 = standaardrassen : ES Islander, Mastodon, P8888 en SY Dakini.

\*: gemiddelde significant verschillend van het gemiddelde van de standaardrassen op basis van de Dunnett proef (p=0,05). De resultaten voor voederwaarden steunen op analyses van 3 locaties (Boutersem, Pipaix en Walhain).



Bron: 13 locaties DEKALB Recherche et Développement, Frankrijk, 2021



Went u een aanbeveling te ontvangen voor een optimale zaaidichtheid voor elk perceel?

Surf naar [www.cropscience.bayer.be](http://www.cropscience.bayer.be)

– DEKALB – Rekenmachine zaaidichtheid

